



Logius
*Ministerie van Binnenlandse Zaken en
Koninkrijksrelaties*

Masterclass "DigiD"

Inleiding DigiD 4.0

Wim Geurts

23 juni 2011





Masterclass DigiD

DigiD Algemeen

- DigiD
- DigiD werking
- DigiD in de e-overheid
- DigiD 4.0 doelen en veranderingen

DigiD Koppelvlakken

- Overzicht koppelvlak
- SAML koppelvlak
- Sectormodel in de koppelvlak
- Groepsaansluitingen



DigiD

DigiD Systeem

- Publieke authenticatievoorziening voor de Nederlandse e-overheid
- In 2005 in gebruik genomen, na manifestgroep besluit in 2003, als laagdrempelig authenticatie alternatief voor PKI-overheid
- Sinds 2006 verplicht voor elektronische belastingaangifte

DigiD Account

- Digitale Identiteit voor burgers gekoppeld aan BSN en A-nr
- Uitgegeven door DigiD In beheer bij Logius

Zekerheidsniveaus

- Basis
- Midden
- Hoog



DigiD

Aangesloten organisaties of dienstverleners: klanten van DigiD

- Organisaties met een publieke taak (gemeentes, provincie, waterschappen, uitvoeringsorganisaties als SVB, UWV, IB-groep, belastingdienst etc, etc)
- Organisaties die BSN mogen gebruiken (zorgverleners, zorgverzekeraars, CBR, etc)

Prestaties in 2010

- Ruim 8 miljoen DigiD accounts aan burgers uitgegeven (Basis 3,8 Midden 4,2 miljoen)
- Ca 40 miljoen authenticaties per jaar
- Belastingpiek rond 1 april
- Hoge beschikbaarheid
- Populairste Website van het Jaar 2010 in de categorie Overheid.
- Meer dan 500 organisaties waarvan 419 gemeenten





DigiD Werking / Aansluiten

Verantwoordelijkheden dienstaanbieder (klant)

- Bepalen voor welke dienst DigiD gebruikt gaat worden
- Bepalen zekerheidsniveau (vastgelegd in administratie)
- Vaststellen welk soort persoonsnummer nodig is (vastgelegd in administratie)
- Zorgen dat eventueel een wilsuiting kan worden vastgelegd door een expliciete inloghandeling bij DigiD (niet gelijk aan een handtekening) bijv. bezwaar- en beroepsschriften.



DigiD Werking

Belangrijke burger processen in DigiD

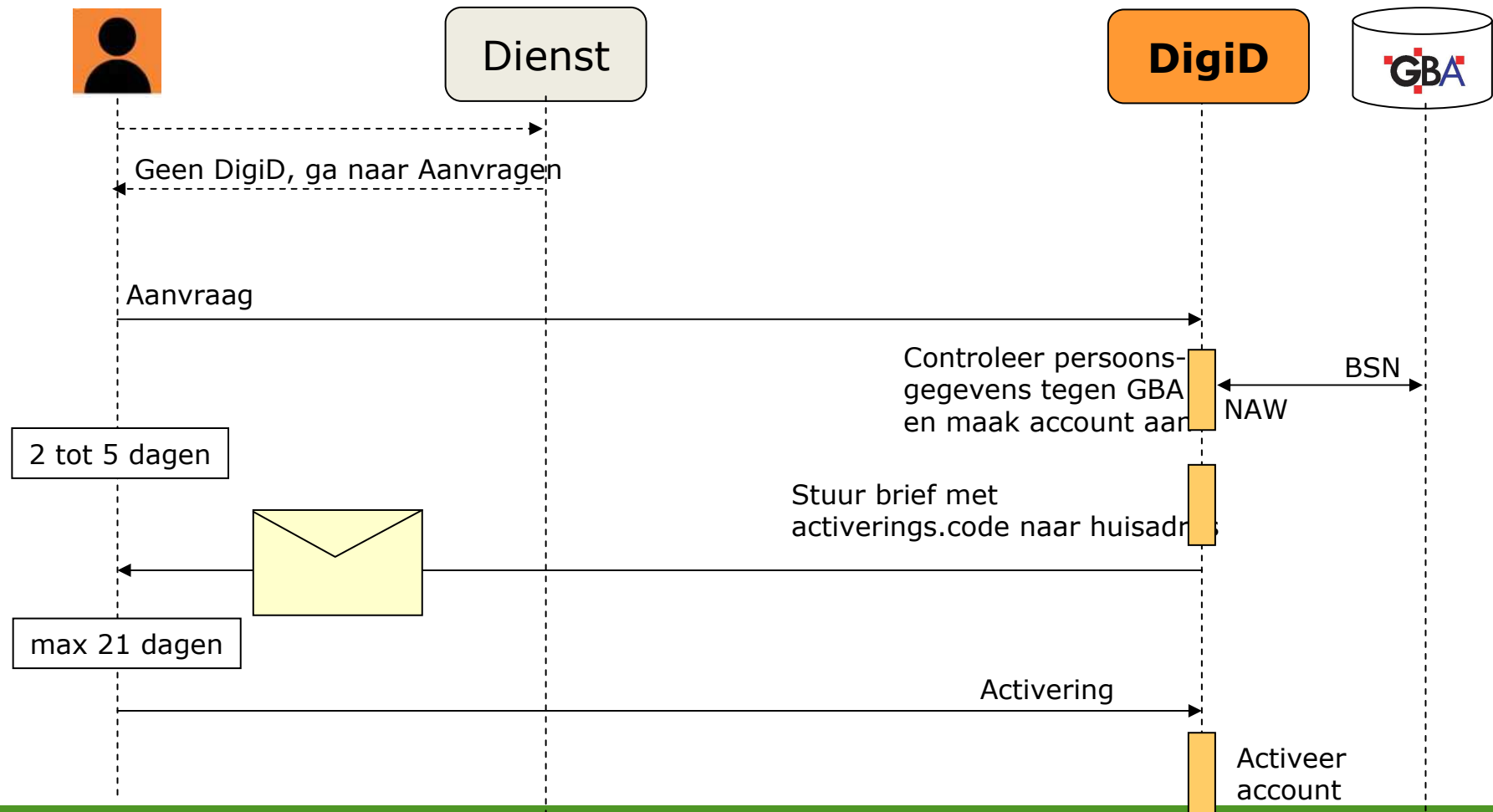
- DigiD (her)aanvragen en activeren
- Authenticeren

DigiD gegevensbronnen..... DigiD is complementair aan basisregistraties

- DigiD bevat alleen persoonsnummers: bijv BSN en A-nummer
- DigiD bevat geen persoonsgegevens
- NAW gegevens voor aanvraag zijn tijdelijk aanwezig
- Dienstaanbieders moeten toegang hebben tot basisregistratie



DigiD Werking: Aanvragen en Activeren





DigiD Werking: Aanvragen

DigiD
Je eigen inlogcode voor de hele overheid

Aanvragen van uw DigiD

Persoonsgegevens invullen
Vul hier uw persoonsgegevens in. Uw burgerservicenummer kunt u vinden op uw identiteitsbewijs.

[Hulp bij invullen](#)

Burgerservicenummer: *

Geboortedatum: * 01 januari 1990

Postcode: *

Huisnummer: *

Huisnummertoevoeging:

E-mailadres:

E-mailadres herhalen:

Ik accepteer de gebruiksvoorwaarden *

Velden met een * gemarkeerd zijn verplicht. Hebt u geen postcode en/of huisnummer? Kijk dan bij [Hulp bij invullen](#).

Indien u vragen hebt waarvoor u een medewerker wilt spreken van DigiD, kunt u contact opnemen met de DigiD helpdesk via 0800 - 023 04 35 op werkdagen van 8.00 tot 22.00 uur.



DigiD Werking: Aanvragen

DigiD
Je eigen inlogcode voor de hele overheid

Opnieuw aanvragen van uw DigiD

Gebruikersnaam en wachtwoord kiezen

U hebt al een DigiD. Als u verder gaat vraagt u opnieuw uw DigiD aan. Onthoud uw nieuwe gebruikersnaam en wachtwoord goed. U hebt ze nodig om uw DigiD te activeren en daarna als u wilt inloggen. Bij verlies van uw gebruikersnaam of wachtwoord kunt u opnieuw een DigiD aanvragen.

[Hulp bij invullen](#)

Gebruikersnaam:

Wachtwoord:

Herhaal wachtwoord:

Let op: onthoud uw gebruikersnaam en wachtwoord goed!

Uw wachtwoord sterkte is:

Voldoet niet aan eisen **Voldoet aan eisen** **Voldoet prima aan eisen**

Uit veiligheidsoverwegingen moet het wachtwoord aan deze eisen voldoen:

- Minimaal 1 kleine letter [a-z]
- Minimaal 1 hoofdletter [A-Z]
- Minimaal 1 cijfer [0-9]
- Minimaal 1 van de volgende leestekens: [! " \$ % & ' = / : ; < > ? @ [] ^ { } ~] (geen spaties)
- Minimaal 8 en maximaal 32 karakters
- Mag niet de gebruikersnaam bevatten

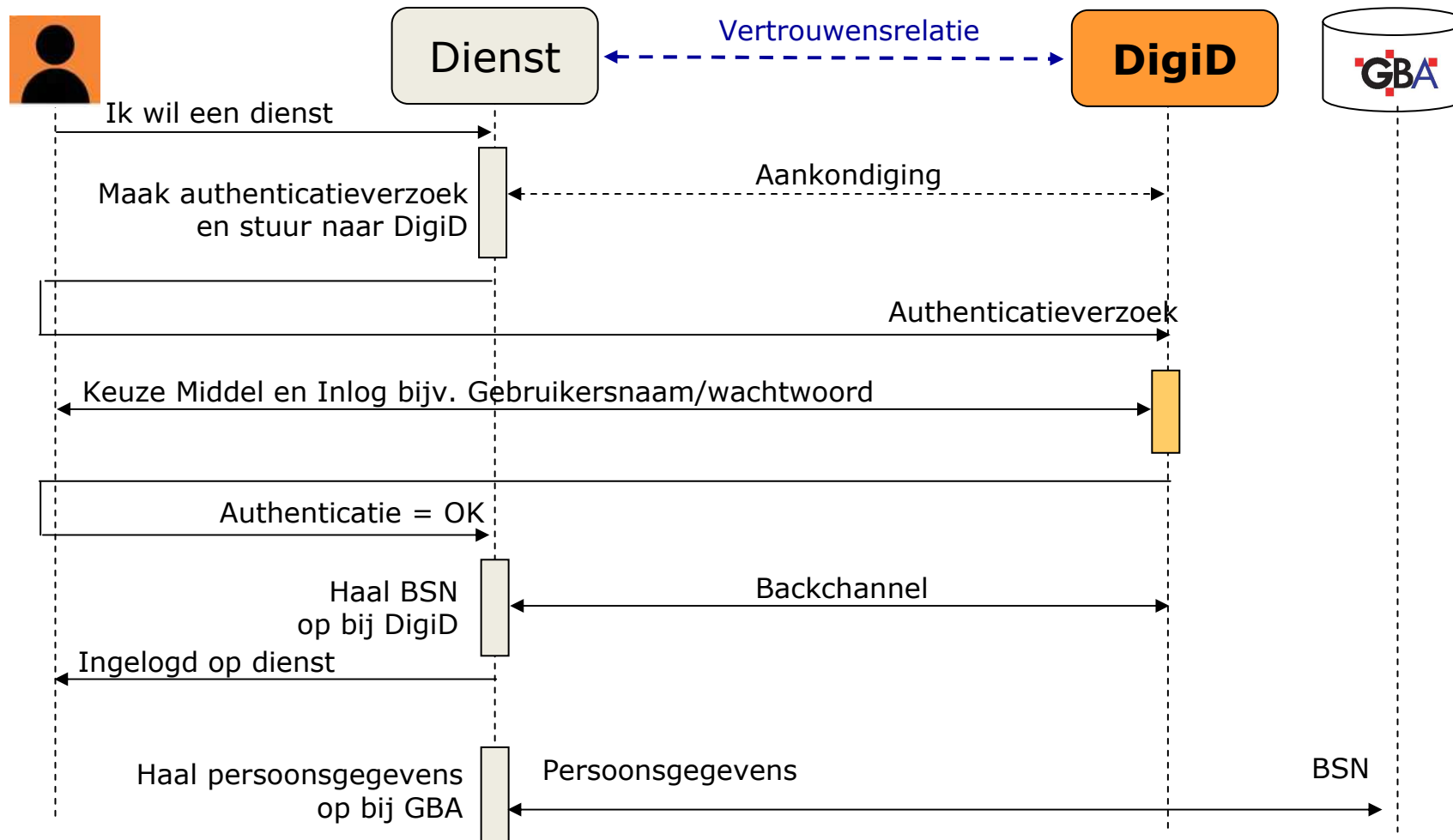
Uw wachtwoord en gebruikersnaam zijn hoofdlettergevoelig.

www.digid.nl

Indien u vragen hebt waarvoor u een medewerker wilt spreken van DigiD, kunt u contact opnemen met de DigiD helpdesk via 0800 - 023 04 35 op werkdagen van 8.00 tot 22.00 uur.



DigiD Werking: Authenticeren





DigiD Werking: Authenticeren

The screenshot shows a Windows Internet Explorer browser window displaying the website <https://tripleforms.nieuwegein.nl/TripEForm.aspx?scenarioId=scWozBezwaar>. The page title is "TripEforms - Nieuwegein". The main content area is titled "Bezwaarschrift WOZ" and contains an "Inleiding" section. The text explains that users can fill out a digital form to object to a WOZ assessment. It mentions that users must have a DigiD account and provides instructions on how to obtain one. A "Volgende stap" button is visible at the bottom of the main content area.

Overlaid on the right side of the browser window is a "Certificaat" dialog box. The dialog has tabs for "Algemeen", "Details", and "Certificaatspad". The "Algemeen" tab is active, showing "Certificaat informatie". The text in the dialog includes:

- Doeleinden van dit certificaat:**
 - het garanderen van de identiteit van een externe computer
- * Zie de verklaring van de certificeringsinstantie voor meer info.
- Verleend aan:** tripleforms.nieuwegein.nl
- Verleend door:** DigiNotar PKIOverheid CA Overheid en Bedrijven
- Geldig van:** 4-8-2010 **t/m:** 4-8-2013

Buttons at the bottom of the dialog include "Certificaat installeren...", "Verklaring van verlener", and "OK". A red arrow points from the top of the dialog box towards the main content area of the browser window.



DigiD werking: Bijzondere Aanvragen

DigiD Aanvragen mits actueel adres in het GBA, dat geldt voor de meeste Nederlanders

Wat als je geen actueel adres in het GBA hebt? Of zelfs nog niet in het GBA staat?

- Gepensioneerden die geëmigreerd zijn
- Burgers in het buitenland met een Sofi-nummer die na invoering van BSN in GBA nooit in Nederland hebben gewoond
- Aanvragen DigiD via SVB
 - SVB controleert de aanvraag middels *eigen register* met actueel post adres
 - DigiD verstuurt brieven
 - DigiD sectormodel wordt gebruikt voor Sofi-nummer
- Doelgroep: Ontvangers van een AOW pensioen in het buitenland



DigiD werking: Bijzondere Aanvragen

DigiD Aanvragen mits actueel adres in het GBA, dat geldt voor de meeste Nederlanders

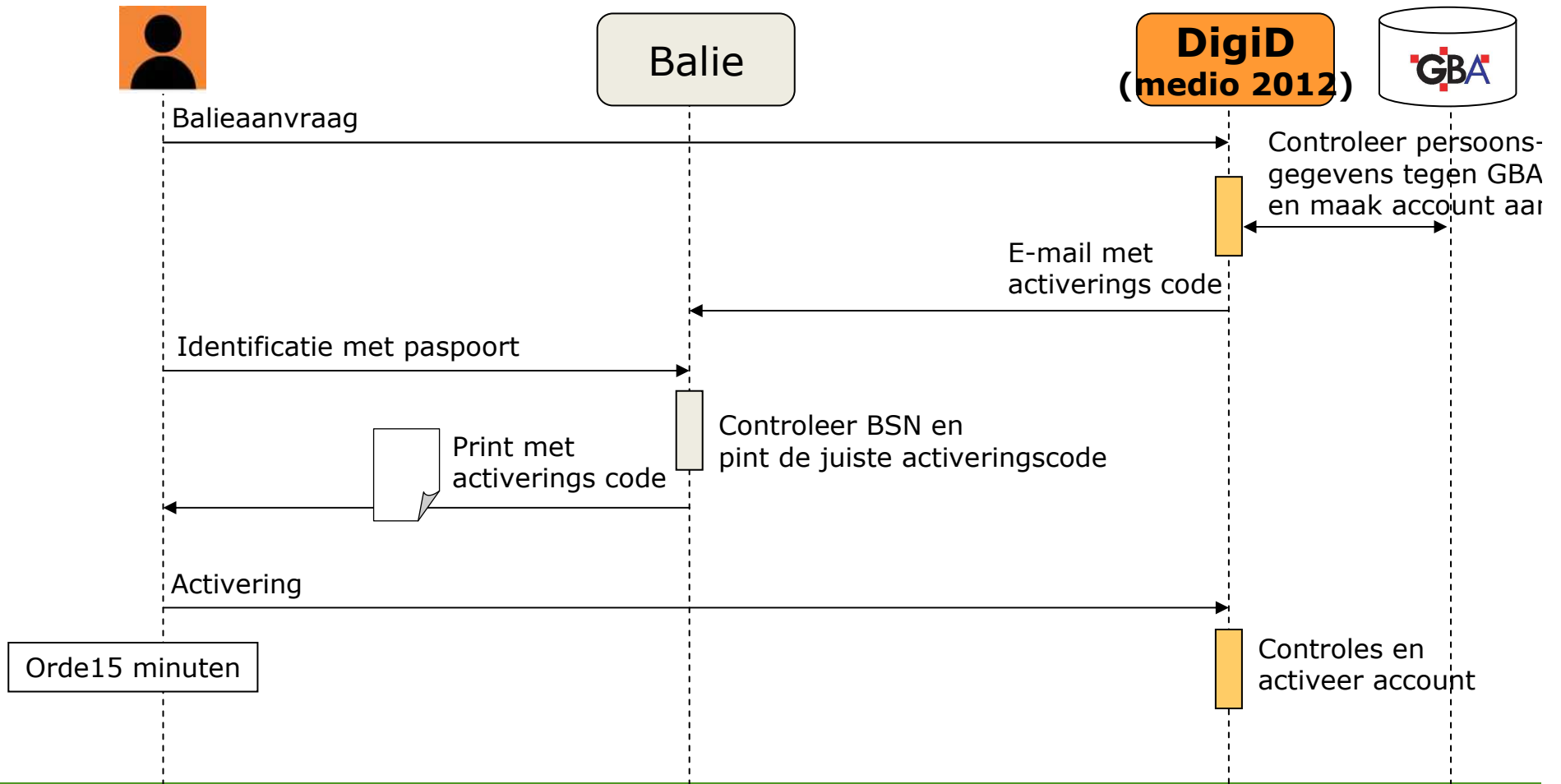
En wat als je geen actueel adres in het GBA hebt en geen AOW pensioen ontvangt?

- Tip voor emigranten in spe: Neem een werkend DigiD account mee
- Balieuitgifte nodig 'klaar-terwijl-u-wacht'
- Pilot gepland voor medio 2012, voor Nederlanders in het buitenland
- DigiD 4.0



DigiD Aanvragen

Proces Balie-uitgifte, klaar-terwijl-u-wacht (CONCEPT, medio 2012)





DigiD in de e-overheid

NUP

- Nationaal Uitvoeringsprogramma Dienstverlening e-overheid
- BZK, VNG, Interprovinciaal Overleg en de Unie van Waterschappen
- Kerninfra met 19 Basisvoorzieningen
- Versterking regie

Logius verzorgt:

- DigiD voor burgers
- eHerkenning
- Digikoppeling
- Digimelding
- Stelselcatalogus (Gemeenschap.Ontsluiting Basisreg.)
- DigiD Machtigen
- MijnOverheid

NORA als architectuur

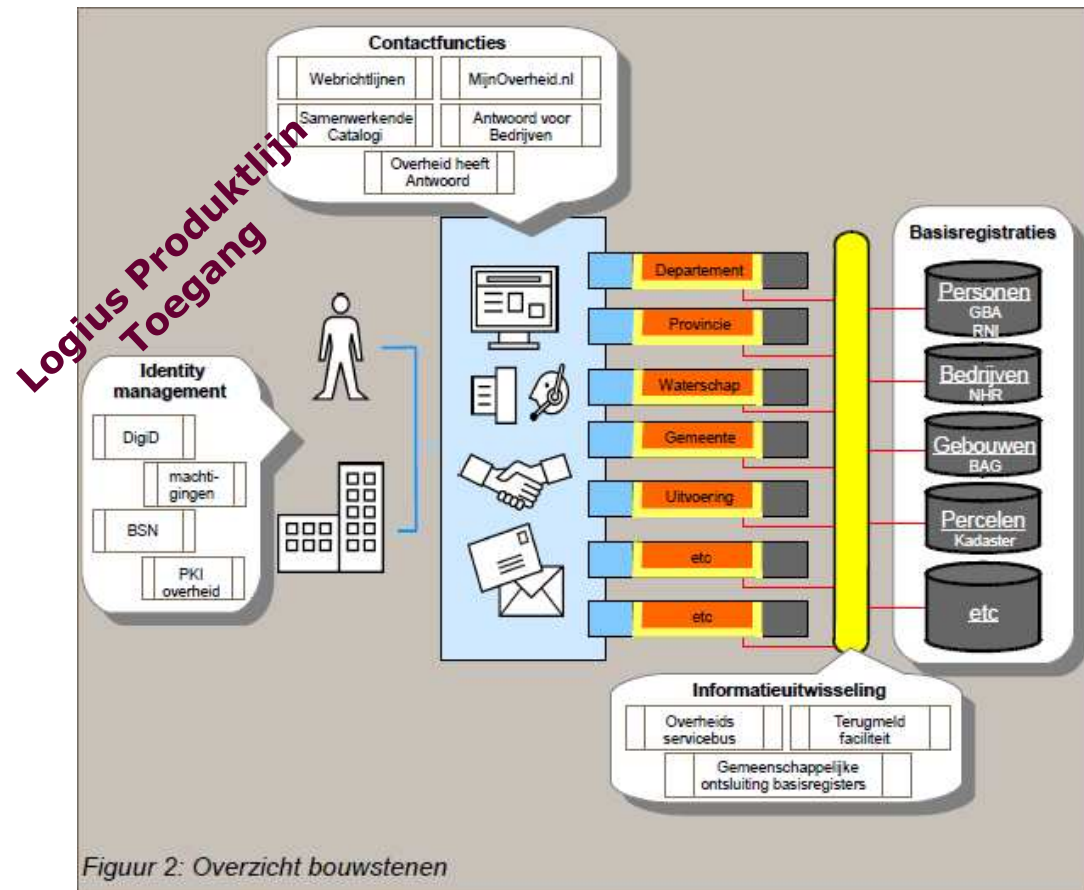
Basisinfrastructuur e-overheid
E-toegang
1. Webrichtlijnen
2. Samenwerkende catalogi (onderdeel overheid heeft antwoord)
3. Antwoord voor Bedrijven
4. MijnOverheid.nl
5. Overheid heeft Antwoord
E-authenticatie
6. DigiD burger
7. Gemeenschappelijke machtigings- en vertegenwoordigingsvoorziening (GMV)
8. DigiD bedrijven
Nummers
9. Burger Service Nummer (BSN)
Basisregistraties
10. Gemeentelijke Basisregistratie Personen (GBA)
11. Registratie Niet Ingezetenen (RNI)
12. Nieuw Handelsregister (NHR)
13. Basisregistraties Adressen en Gebouwen (BAG)
14. Topografie
15. Kadaster
16. Basisregistratie Grootchalige Topografie (BGT ook bekend als Grootchalige Basiskaart Nederland (GBKN))
E-informatieuitwisseling
17. Overheidsservicebus (OSB)
18. Terugmeldfaciliteit (TMF)
19. Gemeenschappelijke ontsluiting basisregistraties (GOB)



DigiD in de e-overheid

Nora 3.0

- DigiD is een generieke bouwsteen
- BSN voor efficiënte en betrouwbare uitwisseling van persoonsgegevens
- Basisregistraties
 - GBA met BSN / A-nummer
 - RNI (toekomst)
- Productlijn Toegang bij Logius





DigiD in de e-overheid

Nora 3.0 Basisprincipes en DigiD

- Pro-actief: Waarschuwing als account verloopt
- Vindbaar: DigiD heeft een grote naamsbekendheid
- Standaard: 1 DigiD systeem, aansluitvoorwaarden, standaard KV
- Toegankelijk: Eenvoudige aanvragen en gebruiken
- Transparant: MijnGegevens of MijnDigiD
- Gebundeld: Eenmalig inloggen
- Noodzakelijk: Aanvragen alleen noodzakelijke gegevens, tijdelijk
- Vertrouwelijk: DigiD en voldoen aan aansluitvoorwaarden
- Betrouwbaar: Hoge beschikbaarheid, 7x24 (behalve servicewindows)
- Ontvankelijk: Servicecentrum voor vragen en opmerkingen



DigiD in de e-overheid

Forum Standaardisatie

- Lijst met open standaarden (pas toe of leg uit) van

Open standaarden relevant voor DigiD

- SAMLIn DigiD, gepland voor 4.0 (nu wel al in Eenmalig inloggen)
- Webrichtlijnen Heel DigiD, gepland voor 4.0 (inlogpagina's niveau 2)
- IPv4/IPv6 IPv6, gepland voor 4.0



DigiD 4.0 Aanleiding

- Waarom een nieuw DigiD?
- DigiD is 6 jaar oud
- Systeemarchitectuur is onvoldoende modulair
- Applicatiearchitectuur is verouderd
- Nieuwe wensen worden onnodig duur, bouwen en testen
- Moeizame integratie met nieuwe voorzieningen (b.v. Machtigen en MijnOverheid.nl/Eenmalig Inloggen)

Realisatie DigiD 4.0

- Openbare aanbesteding
- Consortium van Digidentity en Siemens realiseren DigiD 4.0
- Live datum gepland 3 oktober 2011



DigiD 4.0 Veranderingen

DigiD 4.0 doet hetzelfde als DigiD 2.n en dan als extra:

- Nieuwe schermen, gebruiksvriendelijk, drempelvrij, service berichten
- Zekerheidsniveau Laag (= niet-geactiveerd account) verdwijnt
- Bij een heraanvraag blijft het actieve account actief, tot activering van de heraanvraag
- Adellijke titels conform GBA
- Historisch overzicht in MijnDigiD (voorheen Mijn Gegevens)
- Herstelprocedure middels brief
- Gesproken SMS
- Nieuw SAML koppelvlak

Nog niet per DigiD 4.0, wel voorbereid

- Meertaligheid
- Zekerheidsniveau Hoog
- Definitieve invulling van Groepsaansluiting
- STORK
- EPD-DigiD gaat niet door; balieuitgifte processen moeten (generiek) ontwikkeld



Vraag & Antwoord

