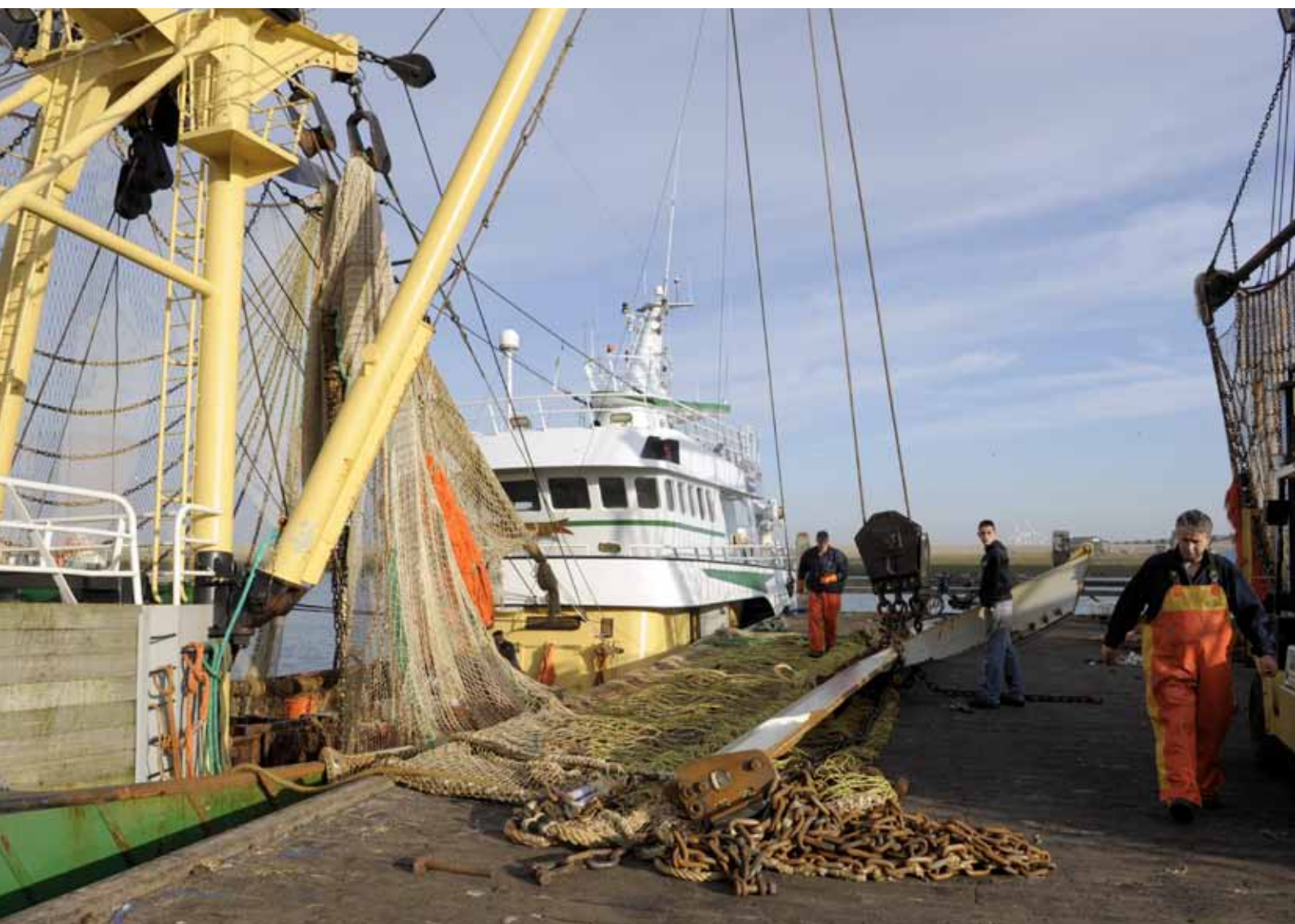


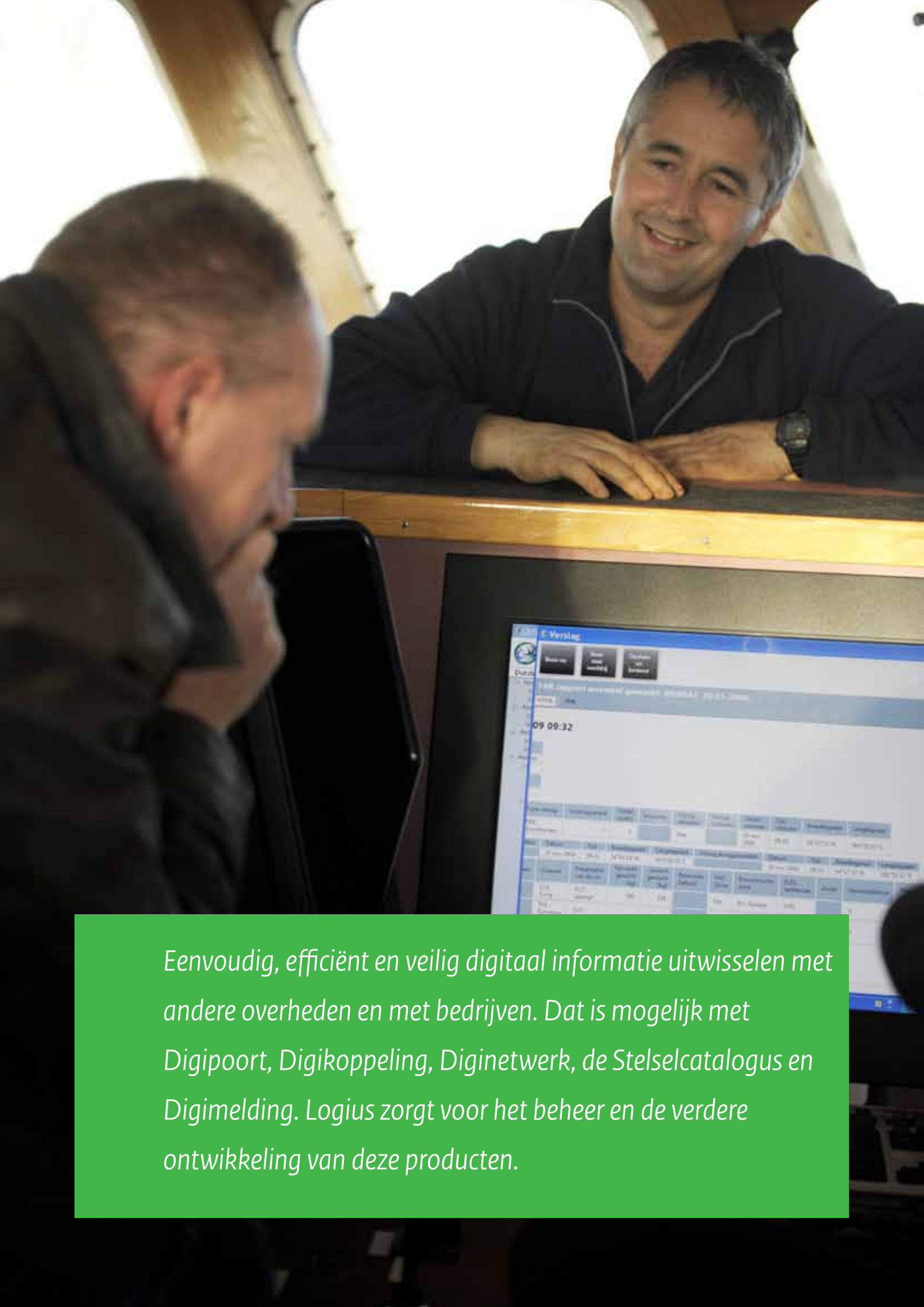


Logius  
Ministerie van Binnenlandse Zaken en  
Koninkrijksrelaties

# Gegevensuitwisseling

*Eenvoudig, efficiënt en veilig digitaal informatie  
uitwisselen met overheden en bedrijven*





Eenvoudig, efficiënt en veilig digitaal informatie uitwisselen met andere overheden en met bedrijven. Dat is mogelijk met Digipoort, Digikoppeling, Diginetwerk, de Stelselcatalogus en Digimelding. Logius zorgt voor het beheer en de verdere ontwikkeling van deze producten.

## Waar gaat het om?

Zorgen dat uw systemen en die van anderen met elkaar kunnen communiceren. Dat informatie op de juiste plek terechtkomt en door meerdere organisaties gebruikt kan worden. En dat die informatie door de ontvanger goed kan worden gelezen en verwerkt. Daar gaat het om bij digitale gegevensuitwisseling. Die uitwisseling verloopt eenvoudig, efficiënt en veilig dankzij onze producten; Digipoort, Digikoppeling, Diginetwerk, de Stelselcatalogus en Digimelding.

## Digipoort

Digipoort is het 'elektronische postkantoor' van de overheid voor bedrijven. Ieder aangesloten bedrijf kan digitaal informatie uitwisselen met de overheid. Dat is handig als een bedrijf regelmatig gegevens moet verstrekken. Digipoort zorgt dat; informatie bij u als overheidsorganisatie terechtkomt, eventueel een validatie wordt uitgevoerd en informatie die u verstuurt wordt afgeleverd bij het juiste bedrijf.

***Voorbeeld** Neem bijvoorbeeld bedrijf Y. Dit bedrijf geeft vrijwel dagelijks gegevens van geïmporteerde goederen door aan de Douane. Dat gaat via Digipoort; de gegevens komen dan bij het 'juiste loket' van de Douane terecht. Zo kan de Douane de goederen sneller doorlaten dan voorheen. Dit scheelt tijd en geld.*

## Digikoppeling

Digikoppeling is de 'interne postbode' voor de overheid. Digikoppeling bestaat uit een set standaarden voor elektronisch berichtenverkeer tussen overheidsorganisaties. Als u deze standaarden implementeert in uw eigen software, dan kunt u eenvoudig digitaal berichten uitwisselen met collega-overheidsorganisaties. Via connectiviteit van Diginetwerk, internet of een andere verbinding. Digikoppeling is een NUP-bouwsteen.

***Voorbeeld** Sinds 1 januari 2008 moet elk gebouw een energielabel hebben. SenterNovem - een agentschap van het ministerie van Economische Zaken - zorgt voor de registratie van deze labels. Het Kadaster is een organisatie die gebruik maakt van de gegevens van SenterNovem: het Kadaster stelt deze gegevens via Kadaster-on-line beschikbaar aan haar zakelijke klanten. SenterNovem en het Kadaster gebruiken hiervoor de standaarden van Digikoppeling.*

## Diginetwerk

Diginetwerk verbindt (bestaande) fysieke netwerken van overheidsorganisaties met elkaar. Zo ontstaat er één besloten netwerk van overheidsnetwerken. Daarbinnen kunt u veilig gegevens uitwisselen met andere overheden. Diginetwerk levert connectiviteit en bespaart u tijd en geld. Want u heeft nog maar één aansluiting nodig om gegevens te kunnen uitwisselen met diverse overheidsorganisaties.

***Voorbeeld** De Haagse Ring is een fysiek netwerk van de Rijksoverheid. De Haagse Ring is verbonden met Suwinet, een netwerk van partijen in de sector werk en inkomen, zoals UWV en SVB. Deze twee fysieke netwerken maken onderdeel uit van Diginetwerk. Het resultaat is dat de Immigratie- en Naturalisatiedienst (IND) digitale klantdossiers (DKD) op Suwinet kan inzien. Voor inkomensgegevens hoeft de IND haar klanten dus niet lastig te vallen; die haalt ze uit het klantdossier.*

## Stelselcatalogus

Gebruikers van basisregistraties – zoals overheden – moeten weten welke gegevens ze precies in handen hebben. De Stelselcatalogus is een online catalogus die de structuur van het stelsel van basisregistraties en de definities van soorten objecten, gegevens en berichten beschrijft. Met die informatie kunnen gebruikers gegevens uit de basisregistratie(s) makkelijk inpassen in hun eigen werkprocessen. De definities in de Stelselcatalogus zijn overgenomen uit de verschillende basisregistraties. De Stelselcatalogus is een basisvoorziening van het NUP.

## E-factureren: elektronisch versturen en ontvangen van factureren van en naar de overheid

Wilt u op korte termijn forse kostenbesparingen behalen door optimalisatie van uw administratieve processen? Sluit dan aan op e-factureren. E-factureren staat voor elektronisch factureren waarbij facturen aan de overheid elektronisch worden ontvangen en verwerkt. Bedrijven en overheidsorganisaties maken voor e-factureren gebruik van Digipoort, Digikoppeling en Diginetwerk. E-factureren via Digipoort is eenvoudig, efficiënt en veilig. E-factureren levert u als overheid een aantal belangrijke voordelen op, zoals kostenbesparingen en tijdwinst.

Logius ondersteunt overheden en bedrijven die willen aansluiten op e-factureren via Digipoort. Meer informatie over e-factureren vindt u op [www.logius.nl/e-factureren](http://www.logius.nl/e-factureren).

## Productoverzicht

	Productlijn	Producten
Logius	Toegang	DigiD PKlooverheid
	Gegevensuitwisseling	Digipoort Digikoppeling Diginetwerk Digimelding Stelselcatalogus Inspectieview bedrijven Inspectieruimte BRZO
	Informatiebeveiliging	GOVCERT.NL Waarschuwingsdienst.nl
	Standaardisatie	Forum Standaardisatie College Standaardisatie Bureau Forum Standaardisatie

### Digimelding

Gegevens in basisregistraties moeten zo betrouwbaar mogelijk zijn. Een ambtenaar die vermoedt dat bepaalde gegevens in een basisregistratie niet kloppen, moet dat kunnen melden. Dat kan via Digimelding. Digimelding is één centraal punt voor het melden van vermeende onjuistheden aan basisregistraties. Via Digimelding komt de melding terecht bij de juiste instantie(s). De ambtenaar krijgt later bericht over de uitkomst van zijn melding. Digimelding is een NUP-bouwsteen.

### Samenhang

Digipoort, Digikoppeling, Diginetwerk, de Stelselcatalogus en Digimelding dienen allemaal hetzelfde doel: veilige en efficiënte digitale gegevensuitwisseling. Een belangrijke voorwaarde voor een betrouwbare e-overheid.

Wilt u als overheidsorganisatie gegevens uitwisselen met andere overheidsorganisaties of met bedrijven? Gebruik dan de producten van Logius. U gebruikt Digipoort om gegevens uit te wisselen met bedrijven en andere overheden. Digikoppeling in combinatie met Diginetwerk maakt het via één aansluiting uitwisselen van gegevens met andere overheden mogelijk. En wilt u onjuistheden terugmelden aan basisregistraties? Gebruik dan Digimelding in combinatie met Digikoppeling. Logius biedt deze producten in samenhang met elkaar aan en ondersteunt u bij het aansluiten op deze producten.

### De voordelen

De voordelen van onze producten zijn de voordelen van de e-overheid: minder administratieve lasten voor de overheid en voor bedrijven, meer efficiëntie en een betere dienstverlening. Door slimme ICT-oplossingen.

Met Digipoort, Digikoppeling, Diginetwerk, de Stelselcatalogus en Digimelding is het digitaal uitwisselen van gegevens eenvoudig, efficiënt en veilig. Voor u en uw collega-overheidsorganisaties, maar ook voor bedrijven. U maakt één koppeling met het overheidsnetwerk. U gebruikt één standaard voor berichtuitwisseling. En u biedt één poort naar het bedrijfsleven. Als u dit geregeld hebt, kunt u eenvoudig informatie uitwisselen met meerdere overheden en bedrijven. Dit scheelt u tijd en geld.

### Aansluiten

Wilt u aansluiten op één of meer producten, dan kunt u contact opnemen met het Servicecentrum Logius.

Logius zorgt voor het beheer en de verdere ontwikkeling van de producten binnen de productlijn gegevensuitwisseling, in samenhang met andere onderdelen van de ICT-infrastructuur van de e-overheid. De kosten daarvan zijn voor rekening van Logius.

.....

*‘We kozen voor Digipoort omdat verschillende overheden, zoals de Douane, al met Digipoort werken en er goede ervaringen mee hebben.’*

*Gerard Reijmer, Algemene Inspectiedienst (AID)*

### **Goed verbonden met Digipoort**

Digipoort zorgt ervoor dat de informatie bij u als overheidsorganisatie terechtkomt en dat informatie die u verstuurt, wordt afgeleverd bij het juiste bedrijf. Ook al is dat bij een bedrijf op zee. Ondernemers zijn hierdoor veel minder tijd en papier kwijt. En dat past prima in het kader van de lastenvermindering voor ondernemers.

Ook in de visserij gaat steeds meer digitaal, al dan niet onder druk van wettelijke regels. Zo ontwikkelde de AID samen met het productschap Vis, het EZ-programma Slim geregeld, goed verbonden en Logius een elektronisch logboek voor visserij schepen. Dit alles op basis van Europese wetgeving. Een kapitein kan hierdoor in één keer vanuit zijn schip alle wettelijk verplichte gegevens digitaal naar verschillende overheden sturen.

‘We kozen voor Digipoort omdat verschillende overheden, zoals de Douane, al met Digipoort werken en er goede ervaringen mee hebben. Aansluiten wordt hierdoor een stuk gemakkelijker’, verklaart controleadviseur Gerard Reijmer van de AID de keuze. ‘De AID gaat Digipoort ook inzetten voor het elektronisch aanleveren van verkoopberichten van visafslagen en viskopers.’

*Gerard Reijmer · controle-adviseur, Algemene Inspectiedienst (AID)*

### **‘In de kopgroep’**

“Logius speelt sinds haar oprichting een vooruitstrevende rol in het architectuurdenken binnen overheden. Daarmee bedoel ik dat de organisatie oog heeft voor generieke, vooruitstrevende ICT-oplossingen. Zolang ik met Logius samenwerk, heb ik het gevoel dat ik in de kopgroep zit in plaats van in het peloton. Ze biedt gemeenten en andere overheidsinstellingen nieuwe kansen. Dat merk ik bijvoorbeeld bij Digikoppeling. Deze



maakt het voor de gemeente Breda mogelijk om de persoonsgegevens van burgers via de standaard van Digikoppeling uit de landelijke registratie te halen. Uiteraard op een zeer veilige manier. Zo kunnen alle burgers gebruikmaken van het digitale loket of aan de balie komen, bijvoorbeeld om een vergunning aan te vragen, en beschikken wij al over hun gegevens. Dat bespaart alle partijen invulwerk en voorkomt fouten.”

*Jascha Gregorowitsch · senior consultant Servicegerichte Architectuur, gemeente Breda (in opdracht van Enable-U)*

### **Nationaal Uitvoeringsprogramma (NUP)**

Digikoppeling, de Stelselcatalogus en Digimelding maken onderdeel uit van de basisinfrastructuur, zoals benoemd in het Nationaal Uitvoeringsprogramma dienstverlening en e-overheid (NUP), waar Rijk, provincies, gemeenten en waterschappen aan deelnemen. In het NUP is afgesproken dat de basisvoorzieningen die deel uitmaken van de basisinfrastructuur prioriteit hebben. Alle bestuursorganisaties moeten voor eind 2010 van deze basisvoorzieningen gebruik maken. Er zijn negentien basisvoorzieningen, verdeeld over vijf categorieën: E-toegang, E-authenticatie, Nummers, Basisregistraties en E-informatieuitwisseling.

Meer informatie over het NUP vindt u op:

[www.e-overheid.nl/sites/nup/](http://www.e-overheid.nl/sites/nup/)

## **Logius**

Logius is de dienst digitale overheid van het ministerie van Binnenlandse Zaken en Koninkrijksrelaties. Logius biedt publieke dienstverleners een samenhangende ICT-infrastructuur zodat burgers en bedrijven betrouwbaar, snel, groen en gemakkelijk elektronisch zaken met hen kunnen doen. Logius levert producten op het gebied van toegang, gegevensuitwisseling, informatiebeveiliging en standaardisatie.

## **Contactgegevens**

Heeft u vragen of wilt u meer informatie?

Neem dan contact op met Servicecentrum Logius.

Telefoon: 0900 555 4555 (10 ct p/m)

E-mail: [servicecentrum@logius.nl](mailto:servicecentrum@logius.nl)

[www.logius.nl](http://www.logius.nl)

Oplage: 750

oktober 2010. Logius

Deze brochure is gedrukt op FSC papier.

